

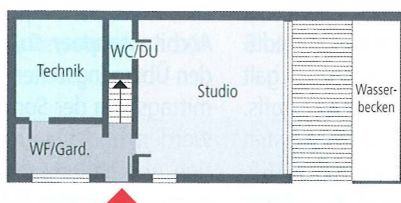


Lebe lieber ungewöhnlich



Die außergewöhnliche Konstruktion dieses kubischen Baus sticht sofort ins Auge. Er besteht aus drei Quadern, die aufgrund der Hanglage des Grundstücks etwas versetzt liegen. Im untersten Bereich ist die Garage unterge-

bracht, auf der mittleren Ebene befindet sich der Eingangsbereich. Die Bauherren dieses Unikat entschieden sich dazu, Arbeiten und Wohnen zu vereinen: Im Eingangsgeschoss wurde ein Studio eingerichtet, das für



Hausdaten

Hersteller: Gruber Naturholzhaus
Objekt: individuelle Planung
Bauweise: Holzständerbauweise
Wohnfläche: EG ca. 63 m²; OG ca. 150 m²
Außenmaße: 13,95 m x 13,27 m
Dach: Flachdach
Jahresprimärenergiebedarf: 39 kWh/m²a (max. zulässig 118,7 kWh/m²a)
Besonderheiten: Wärmepumpe, Fußbodenheizung und Swimmingpool
Preis: auf Anfrage

Mehr Infos: Herstelleradresse auf Seite 98

Gesangs- und Tanzunterricht genutzt wird. Die große Fensterfront an der Ballettstange gibt den Blick auf das Schwimmbecken frei, das man gut geschützt in den Hang eingelassen hat. Ansonsten befinden sich hier noch ein kleines Duschbad sowie der Raum für die Haustechnik.

Quadratisch, praktisch, stylisch

Gewohnt wird im Geschoss darüber, das nicht unbedingt konventionell gestaltet wurde. Ein sehr großer Teil ist hier dem gemeinschaftlichen Leben gewidmet: Da gehen Essbereich, Flur, Wohnzimmer und Küche nahezu nahtlos ineinander über. Ein besonderes Kuriosum ist die Bibliothek, die direkt – ganz ohne trennende Wände und Türen – an die Küche angrenzt. Das durch viele und große Fensterflächen eindringende Licht kann also ungehindert den Raum fluten. Neben dem Wohnbereich liegen ein Hauswirtschaftsraum und ein Gäste-WC. Die Privaträume der Eltern und der Kinder liegen einander gegenüber. Sie bilden jeweils in sich geschlossene Einheiten, im Fall der Eltern mit großer Ankleide und geräumigem Badezimmer. Die beiden Kinderzimmer auf der anderen Seite teilen sich ein Duschbad.